



PARANÁ

GOVERNO DO ESTADO
SECRETARIA DA FAZENDA

DO ORÇAMENTO AO PÚBLICO

ORÇAMENTO DO ESTADO DO PARANÁ PARA 2025*

Entenda como o recurso público é gasto!

O QUE É O ORÇAMENTO PÚBLICO?

Assim como uma família planeja suas receitas e gastos, o governo também precisa de um plano para gerir os recursos públicos. Esse plano é o orçamento público, um instrumento fundamental para a administração do dinheiro arrecadado dos cidadãos e das empresas.

O orçamento público é composto pelos seguintes instrumentos de planejamento:

- Plano Plurianual (PPA);
- Lei de Diretrizes Orçamentárias (LDO);
- Lei Orçamentária Anual (LOA).

O PLANO PLURIANUAL (PPA)

Estabelece as metas e prioridades do governo para um período de quatro anos, orientando o planejamento e execução das políticas públicas. Também é responsável por orientar a elaboração da LDO e LOA.

A LEI DE DIRETRIZES ORÇAMENTÁRIAS (LDO)

A Lei de Diretrizes Orçamentárias (LDO) define as prioridades e metas do governo para o próximo ano, servindo de base para a elaboração do orçamento.

A LEI ORÇAMENTÁRIA ANUAL (LOA)

A LOA é um plano que mostra como o governo do Paraná vai usar o dinheiro arrecadado em 2025. É como um guia que define quanto será gasto em cada área, como saúde, educação e segurança. Ela prevê as receitas que serão arrecadadas e distribui os recursos para as despesas, priorizando ações voltadas à população.

ETAPAS DO CICLO ORÇAMENTÁRIO

1

Planejamento e Elaboração

- A elaboração da proposta orçamentária começa com o governo estadual, através da Secretaria da Fazenda e outros órgãos, definindo diretrizes, metas fiscais, prioridades e recursos.
- Em seguida, a proposta é enviada à Assembleia Legislativa do Paraná (ALEP) para análise e ajustes.



2

Discussão e aprovação na Assembleia Legislativa

- Após receber a proposta da LOA, os deputados estaduais discutem o texto e realizam audiências públicas com a sociedade. Se necessário, podem fazer emendas ao projeto.
- Depois da discussão e votação em plenário, a proposta é aprovada e segue para sanção do Governador.



3

Sanção do Governador e Publicação da Lei

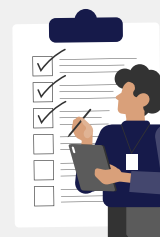
- Após as alterações na Assembleia Legislativa, o Governador avalia e aprova o texto.
- Após sancionada, a proposta se torna a Lei Orçamentária Anual (LOA).



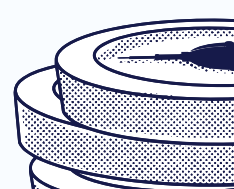
4

Execução da Lei Orçamentária Anual

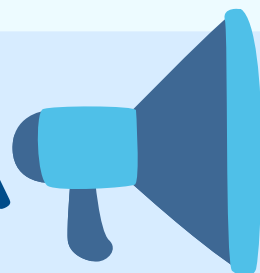
- A LOA entra em vigor no início do ano, e as secretarias e órgãos públicos executam o orçamento conforme a lei. Os cidadãos podem acompanhar a execução no



[Portal da Transparência do Paraná](#)

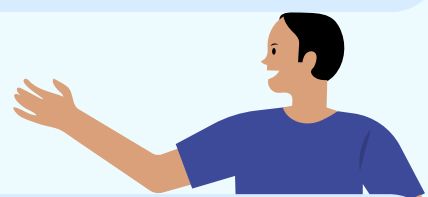


AUDIÊNCIA PÚBLICA



O que é uma Audiência Pública da LOA?

Uma Audiência Pública é um encontro oficial, aberto à sociedade, onde o governo apresenta o Projeto de Lei Orçamentária Anual (PLOA) e ouve sugestões da população antes de encaminhá-lo ao Legislativo.



OBJETIVOS



- ➔ Explicar como será distribuído o orçamento para o ano seguinte.
- ➔ Ouvir demandas e sugestões de cidadãos, entidades e especialistas.
- ➔ Tornar o processo mais transparente e democrático.



Como acontecem as Audiências Públicas da LOA?

O processo de elaboração da LOA segue várias etapas e as audiências públicas acontecem em dois momentos principais:

Antes da proposta ser enviada ao Legislativo, O Poder Executivo organiza audiências para debater prioridades e ouvir sugestões da população.

Durante a tramitação na Assembleia Legislativa, após o envio do PLOA pelo Executivo, os deputados estaduais promovem audiências para discutir possíveis ajustes e aprovar o orçamento final.

Quem pode participar das Audiências Públicas?

Todos os cidadãos têm o direito de participar!

Como acompanhar e participar?

As audiências públicas também são transmitidas online, podendo ser acessadas a qualquer momento, segue link das audiências da LOA 2025:

[Audiência Pública PLOA \(ALEP\)](#)

[Audiência Pública PLOA \(SEFA\)](#)



ORÇAMENTO RECORDE

RECEITAS PÚBLICAS

O orçamento para 2025 é o maior da história do Estado do Paraná, com R\$78,7 bilhões.

A previsão para a Receita Bruta de 2025 é de R\$ 105,3 bilhões. Desse total, R\$ 16,6 bilhões correspondem a repasses obrigatórios aos municípios, com um crescimento de 14%, em relação à LOA de 2024. Além disso, R\$ 10,1 bilhões serão destinados ao Fundo de Manutenção e Desenvolvimento da Educação Básica e de Valorização dos Profissionais da Educação (FUNDEB), representando um aumento de 16%.



A Receita Líquida de R\$ 78,7 bilhões representa um aumento de 15% em relação à LOA de 2024.

DESPESAS PÚBLICAS

Esses recursos são destinados a financiar os gastos públicos, como a manutenção da administração pública, a construção e conservação de bens públicos, além dos investimentos e custos dos serviços oferecidos à sociedade. Esses gastos são essenciais para atender às necessidades da população e alcançar as metas do Estado por meio de políticas públicas.

Principais gastos na LOA 2025, comparados à LOA de 2024.

1

EDUCAÇÃO

R\$ 18,6 bilhões* ↑ 16,8%



2

SAÚDE

R\$ 9,3 bilhões ↑ 17,4%



3

SEGURANÇA PÚBLICA

R\$ 7 bilhões ↑ 3,3%



4

AGRICULTURA

R\$ 1,2 bilhões ↑ 11,8%



5

INVESTIMENTOS

R\$ 9,4 bilhões ↑ 40,3%



INVESTIMENTOS PÚBLICOS

O investimento planejado para 2025, R\$ 9.4 bilhões, é o maior valor da história do Paraná e o maior em termos reais dos últimos 10 anos.

São R\$ 6,3 bilhões em investimentos de órgãos e entidades da administração pública, um crescimento de 59% comparado à LOA de 2024

Uma mostra de como esse montante está dividido:



Obras R\$ 2,1 Bilhões

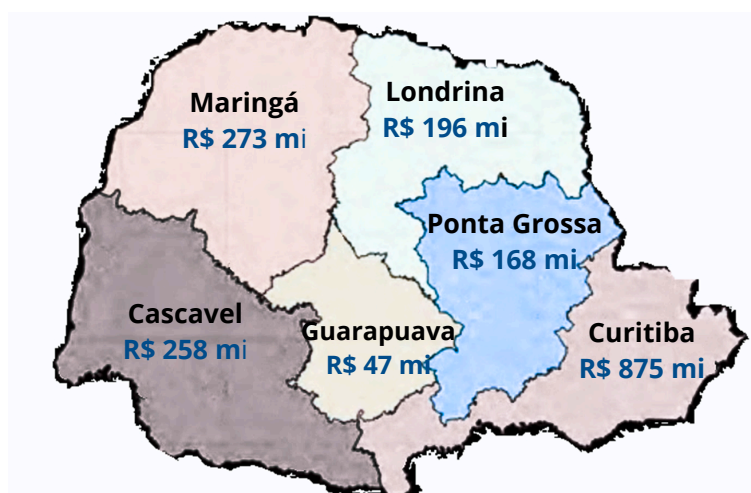


Equipamentos R\$ 1,4 Bilhões



Transfêrencias R\$ 2,1 Bilhões

R\$ 1,8 bilhão alocado para obras está distribuído em todas as regiões do estado, conforme mapa abaixo.



São R\$ 3,1 bilhões em investimentos das empresas não dependentes:



PORTOS DO PARANÁ
LOGÍSTICA INTELIGENTE

Administração dos Portos de Paranaguá e Antonina

R\$ 305 Milhões



CEASA/PR

Centrais de Abastecimento do Paraná

R\$ 12,3 Milhões



Fomento Paraná
AFPR
AGÊNCIA DE FOMENTO DO PARANÁ S.A

Agência de Fomento do Paraná

R\$ 1,5 Milhões



CELEPAR
INFORMÁTICA do PARANÁ

Companhia de Tecnologia da Informação e Comunicação do Paraná

R\$ 20 Milhões



Estradas de Ferro Paraná Oeste S/A

R\$ 24,5 Milhões



Companhia de Saneamento do Paraná

R\$ 2.723,8 Milhões

Crescimento de 11% comparado à LOA de 2024.